

Eaton 5SC USV

500/750/1000/1500/2200/3000 VA



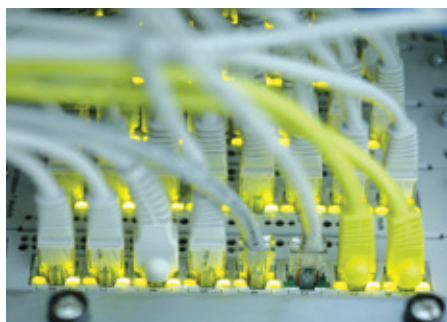
Die 5SC ist in praktischen kompakten Formfaktoren verfügbar



Geringe Tiefe für einfache Integration in kleinen Gehäusen

Idealer Schutz für:

- Rack- oder Tower-Server
- NAS, Netzwerkgeräte
- Geld- oder Fahrkartenautomaten, Mitarbeiterstationen



Erschwinglicher Schutz für Server und Netzwerksysteme

Verwaltung

- Das LCD-Display zeigt die wichtigsten USV-Parameter wie Eingangs- und Ausgangsspannung, Last und Batterielaufzeit. Außerdem werden die Konfigurationsmöglichkeiten für die Ausgangsspannung, den akustischen Alarm und die Empfindlichkeit dargestellt.
- Die Eaton 5SC bietet eine USB- und eine RS232-Schnittstelle. Die USB-Schnittstelle ist HID-kompatibel und sorgt so für eine automatische Integration in Windows, Mac OS und Linux.
- Die Rack- und R/T-Modelle sind mit einem Steckplatz für eine optionale Kommunikationskarte (einschließlich SNMP/ Web- oder Relaiskontakt-Karte) ausgestattet. Die Intelligent Power[®] Software Suite von Eaton garantiert Kompatibilität mit allen wichtigen Betriebssystemen, einschließlich Virtualisierungssoftware.

Zuverlässigkeit

- Reine Sinusspannung: Im Batteriebetrieb liefert die Eaton 5SC eine qualitativ hochwertige Ausgangsspannung und versorgt so auch empfindliche Geräte wie etwa leistungsfaktorkorrigierte (Power Factor Correction, PFC) Server.
- Der Buck-Boost-Betrieb korrigiert Schwankungen in der Eingangsspannung und regelt diese kontinuierlich, ohne den Einsatz von Akkus.
- Längere Batterie- Lebensdauer: Die ABM[®]-Technologie von Eaton nutzt für das Batteriemangement ein innovatives dreistufiges Ladesystem, das die Lebensdauer der Batterie um bis zu 50 % verlängert.

Flexibilität

- Rack-Modelle wurden speziell dafür entwickelt, in Wandgehäuse mit geringer Tiefe ab 500 mm oder in Verteilergestelle zu passen, oder an der Wand befestigt zu werden.
- R/T-Modelle ermöglichen sowohl Tower- als auch Rack-Installation; alle Modelle werden ohne Aufpreis mit Standfüßen und Rack-Kit ausgeliefert.
- Tower-Modelle von geringer Größe für einfache Integration auch bei eingeschränkten Platzverhältnissen (Mitarbeiterstationen, Geldautomaten, Fahrkartenautomaten usw.) und mit bis zu neun Anschlüssen für mehr Flexibilität.
- Einfacher Akkuwechsel über Abdeckung an der Vorderseite für längere USV-Lebensdauer.

EATON

Powering Business Worldwide

Eaton 5SC

500/750/1000/1500/2200/3000 VA

- 1 LCD-Display
- 2 Abdeckung für den Batterietausch
- 3 USB-Anschluss + serielle Schnittstelle



- 4 8 IEC 10A (+1 IEC 16A Anschluss für die Modelle 2200/3000 VA)
- 5 Steckplatz für eine Kommunikationskarte (nur Rack- und R/T-Modelle)
- 6 ROO-/RPO-Klemme (nur Rack- und R/T-Modelle)

5SC/1500 Rack

Technische Spezifikationen	500	750	1000	1500	2200	3000
Leistung (VA/W)	500 VA/350W	750 VA/525W	1000 VA/700W	1500 VA/1050W	2200 VA/1980W	3000 VA/2700W
Format	Tower	Tower	Tower oder 2HE-Rack	Tower oder 2HE-Rack	R/T 2HE	R/T 2HE
Elektrische Eigenschaften						
Technologie	Line-Interactive, hochfrequenter Wechselrichter (Sinuswelle, Booster, Fader)					
Eingangsspannung ohne Verwendung von Akkus	184 bis 276 V					
Ausgangsspannung und Frequenz	230 V (-10/+6 %) (einstellbar auf 220/230/240 V), 50/60 Hz ± 1 Hz (automatische Erkennung)					
Anschlüsse						
Eingang	1 IEC C14 (10A)				1 IEC C20 (16A)	
Ausgänge für Tower-Modelle	4 IEC C13 (10A)		6 IEC C13 (10A)		8 IEC C13 (10A)	
Ausgänge für Rack- oder R/T-Modelle	8 IEC C13 (10A)				8 IEC C13 (10A) + 1 IEC C19 (16A)	
Batterien						
Typische Überbrückungszeiten bei 50 % und 70 % Last*	13/9	13/9	12/8	13/8	7/4	10/6
Batteriemanagement	ABM, Automatischer Batterietest und Tiefentladungsschutz					
Kommunikation						
Kommunikations-Ports	1 USB-Anschluss + serielle RS232-Schnittstelle (USB und RS232 können nicht gleichzeitig verwendet werden) ROO/RPO + Kartensteckplatz (Rack- und R/T-Modelle) für Network-MS-Karte oder Relais-MS-Karte					
Betriebsbedingungen, Normen und Zulassungen						
Betriebstemperatur	0 bis 35°C (Tower-Modelle), 0 bis 40°C (Rack- und R/T-Modelle)					
Geräuschentwicklung	<40 dB (Tower-Modelle), <45 dB (Rack- und R/T-Modelle)					
Sicherheit	IEC/EN 62040-1, UL1778					
EMV Performance	IEC/EN 62040-2					
Zulassungen	CE, CB-Bericht (TÜV), cTUVus					
Abmessungen H x B x T in mm/Gewicht						
Abmessungen für Tower-Modelle	210 x 150 x 240 mm	210 x 150 x 340 mm	210 x 150 x 340 mm	210 x 150 x 410 mm		
Abmessungen für Rack- und R/T-Modelle			86,2 x 440 x 405 mm	86,2 x 440 x 405 mm	86,2 x 441 x 522 mm	86,2 x 441 x 647 mm
Gewicht für Tower-Modelle	6,6 kg	10,4 kg	11,1 kg	15,2 kg		
Gewicht für Rack- und R/T-Modelle			15 kg	17,8 kg	26,5 kg	35,3 kg
Kundenservice und Support						
Gewährleistung	2 Jahre					
* Laufzeitangabe für Leistungsfaktor 0,7. Die Überbrückungszeiten sind Näherungswerte und können je nach Gerät, Konfiguration, Batteriealter, Temperatur usw. variieren.						
Artikelnummern						
5SC Tower-Modelle	5SC500i	5SC750i	5SC1000i	5SC1500i	5SC2200IRT	5SC3000IRT
5SC Rack- und R/T-Modelle			5SC1000IR	5SC1500IR	5SC2200IRT	5SC3000IRT

Im Sinne kontinuierlicher Produktverbesserungen können sich die technischen Daten ohne Vorankündigung ändern.